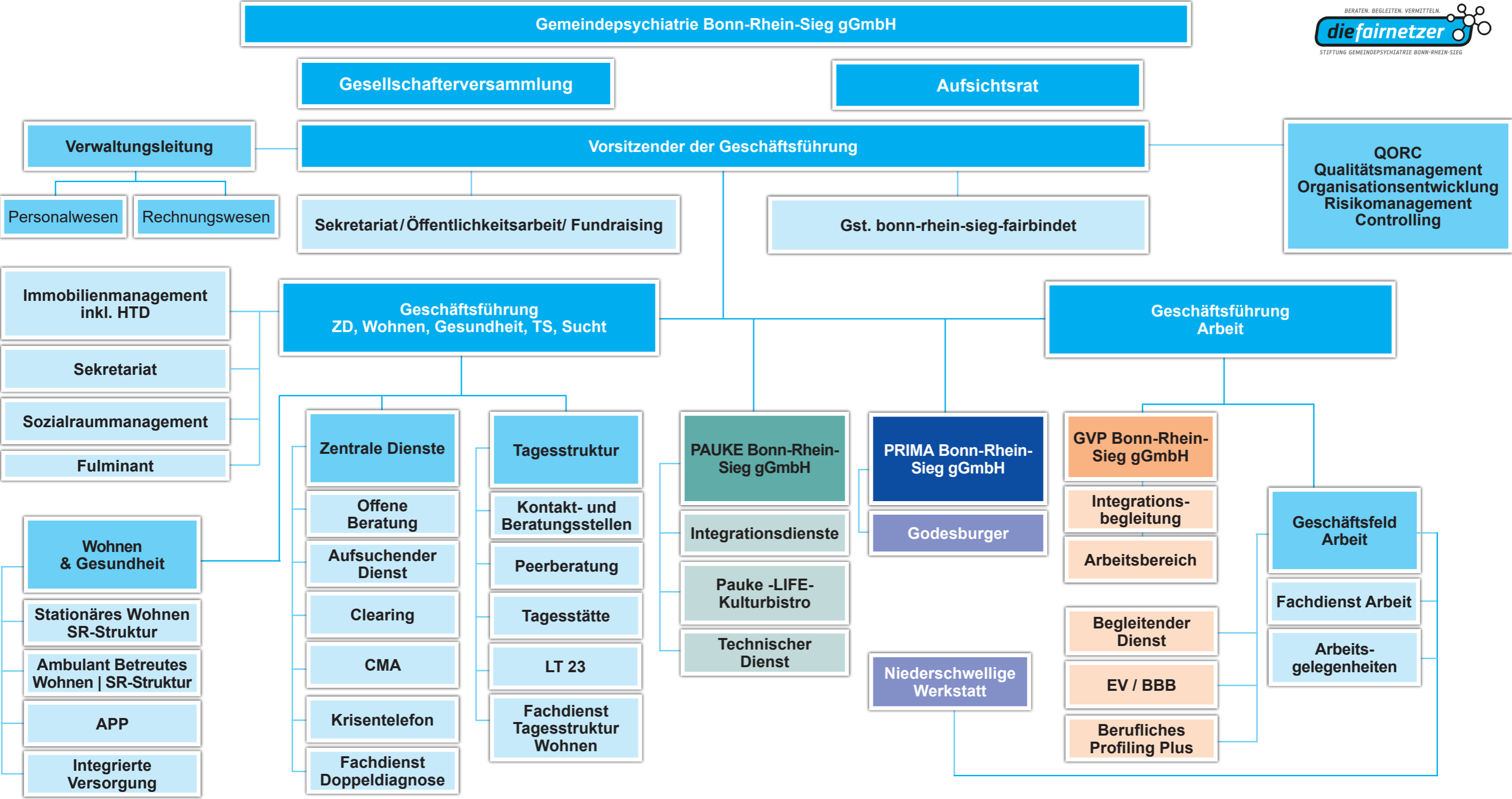


# Organigramm Gemeindepsychiatrie Bonn-Rhein-Sieg gGmbH



Legende: APP: ambulant psychiatrische Pflege | BBB: Berufsbildungsbereich | CMA: chronisch mehrfach Abhängige | EV: Eingangsverfahren | Gst: Geschäftsstelle | HTD: Haustechnischer Dienst | LT23: Leistungstyp 23 | SR: Sozialraum | TS: Tagesstruktur | ZD: Zentrale Dienste